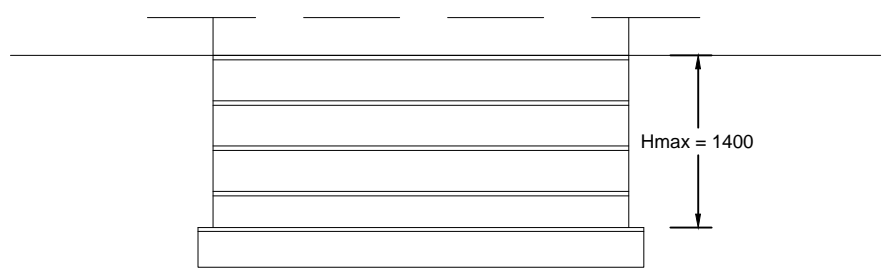
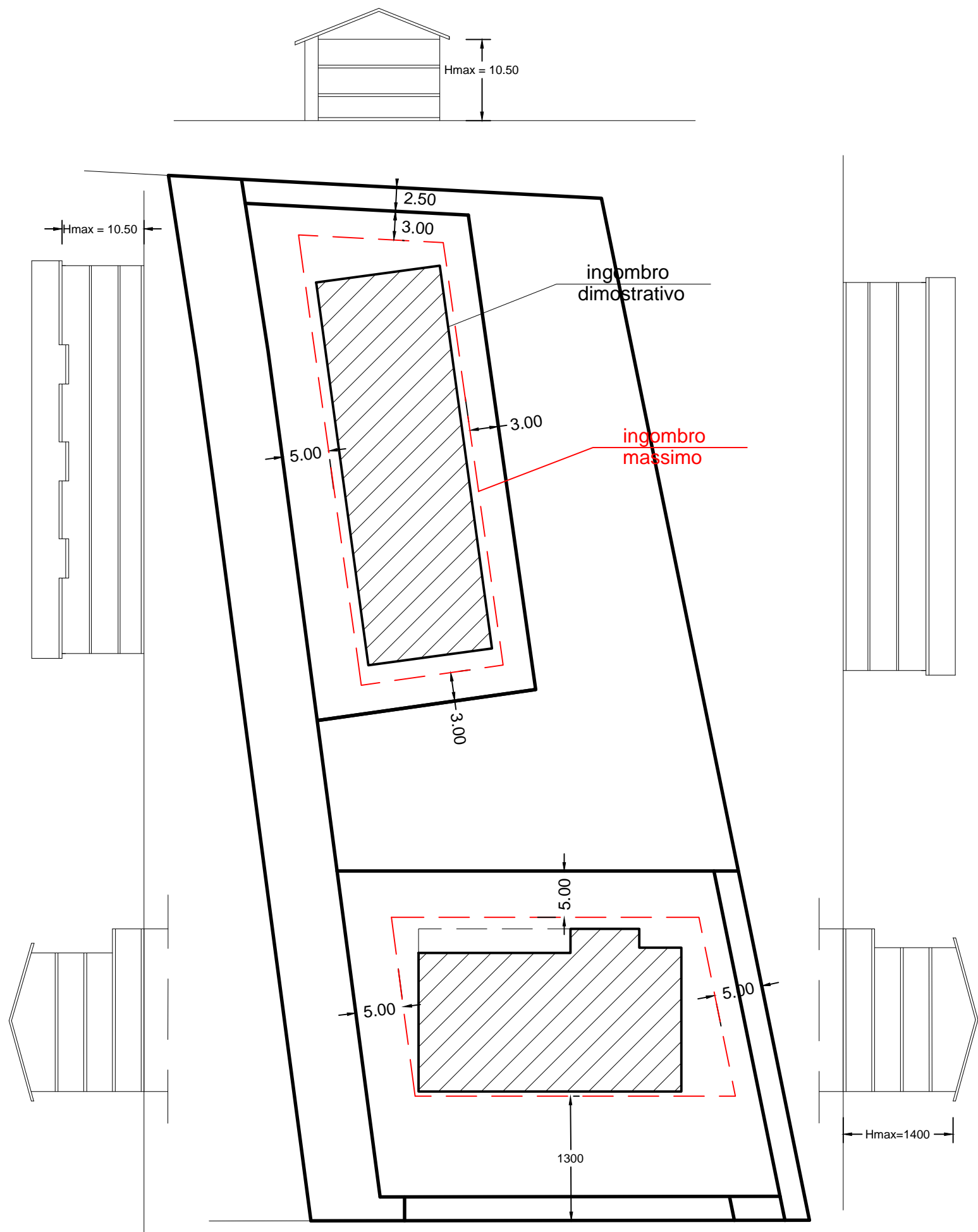


STUDIO DI INGEGNERIA CIVILE
DOTT. ING. LUCA BONADUCE
GIULIANOVA (TE) - VIA XXIV MAGGIO, 55 tel. 0039 - 0858008734

OGGETTO: PIANO DI LOTTIZZAZIONE AMBITO C.7 - UNITA' MINIMA DI INTERVENTO N. 3
VARIANTE AL PIANO DI LOTTIZZAZIONE APPROVATO CON DELIBERA N. 46 DEL 11.06.2010
LOCALITA': Via Nazionale per Teramo - GIULIANOVA
COMMITTENTE: TEA IMMOBILIARE S.R.L.

TAV. 2		ZONIZZAZIONE PLANOVOLUMETRICO	
DATA:	14 giugno 2012	RAPP.:	1:1.000 - 1:500
IL TECNICO			



PLANOVOLUMETRICO
(Scala 1:500)

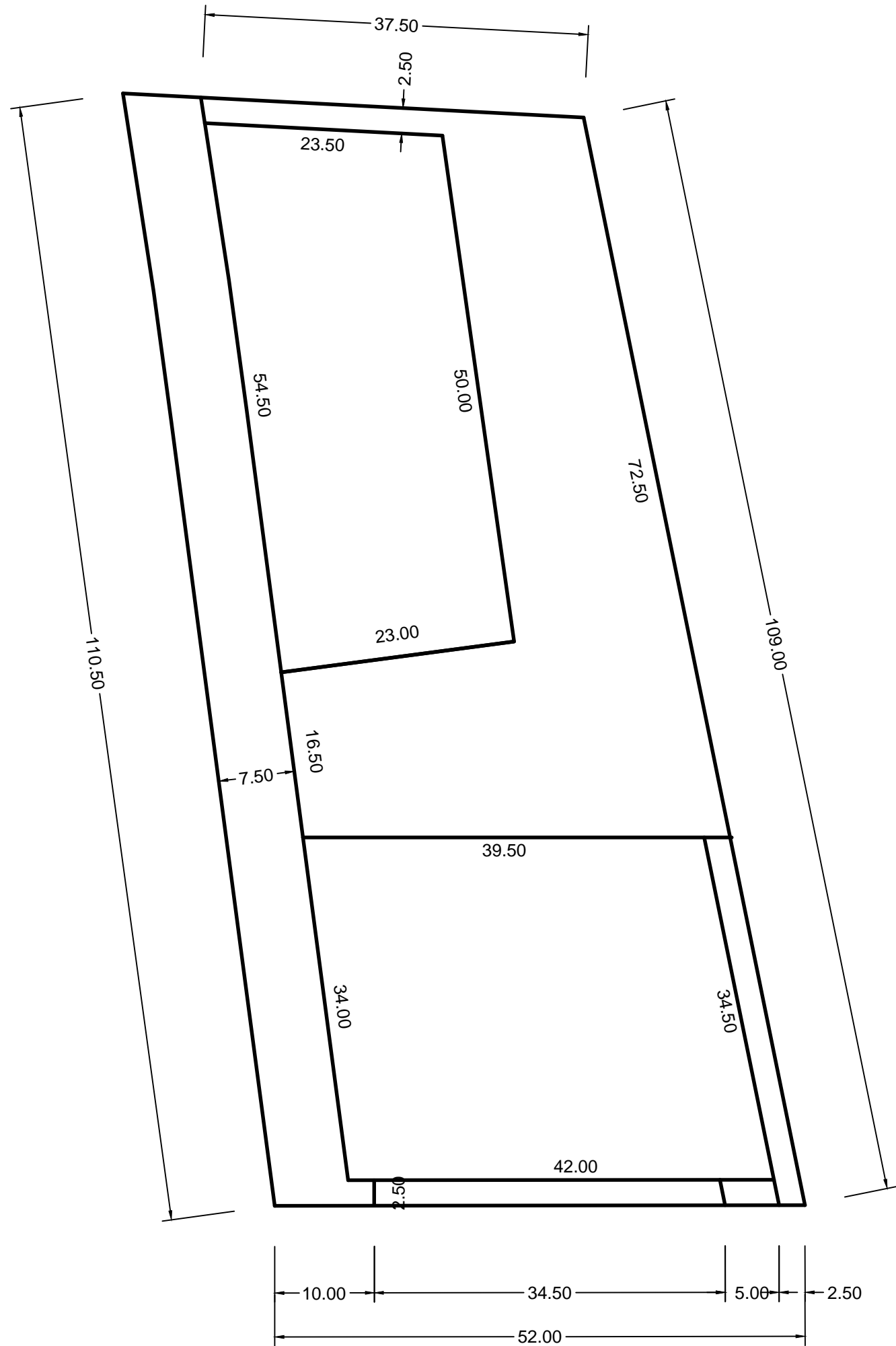


TABELLA RIASSUNTIVA		
Superficie unità minima di intervento n° 3 (St = 100%)	mq	5.240
lut	mq/mq	0,35

RIPARTIZIONE DELLA SUPERFICIE TERRITORIALE		
Superficie in cessione a spazi pubblici (50%)		
Superficie destinata a verde attrezzato	mq	1.720
Verde arredo stradale	mq	85
Superficie destinata a viabilità	mq	815
TOT.	mq	2.620
Superficie fondiaria (Sf = 50%)		
Lotto A	mq	1.366
Lotto B	mq	1.254
TOT.	mq	2.620

DETERMINAZIONE DELLA SUPERFICIE EDIFICABILE		
A - Superficie edificabile - ripartizione secondo tabella C.7.1		
(Se=St x lut=1835 mq)		
Superficie edificabile residenziale (Se res)	mq	1.535
Superficie edificabile commerciale	mq	300
TOT.	mq	1.835
B - Superficie edificabile - compensazione opere aggiuntive		
(Se=St x lut=1835 mq)		
Superficie edificabile residenziale (Se res)	mq	400
Superficie da cedere gratuitamente per locale pubblico interesse	mq	80
TOT.	mq	480
TOTALE SUPERFICIE EDIFICABILE	TOT.	mq 2.315

RIPARTIZIONE DELLA SUPERFICIE EDIFICABILE		
Superficie edificabile		
Superficie edificabile residenziale (Se res)	mq	1.935
Superficie edificabile commerciale	mq	300
Superficie da cedere gratuitamente per strutture associative	mq	80
TOT.	mq	2.315
Superficie residenziale minima da destinare a PEEP (39% di Se-res)		
	mq	755
Superficie edificabile - ripartizione di progetto		
Superficie edificabile - Lotto A - residenziale libera	mq	1.365,00
Superficie edificabile - Lotto B - residenziale PEEP	mq	950,00
TOTALE	mq	2.315,00



LEGENDA

Zona di espansione ad utilizzo prevalentemente residenziale mq 2620	
Aree per spazi pubblici attrezzati a parco e per il gioco e lo sport mq 1720	
Verde di arredo stradale mq 85	
Aree per la viabilità mq 815	
Limite unità minima d'intervento	

ZONIZZAZIONE (Scala 1:1.000)

